

デジタルきっぷなら
便利でおトク!

購入は 三浦newcal から
くわしくは裏面をご覧ください



みさき
まぐろ
きっぷ



まぐろが旨い

※写真はイメージです。

おもひで券PLUSも!

電車&バス乗車券 + まぐろまんぷく券 + 三浦・三崎おもひで券

デジタルきっぷなら ●磁気乗車券よりおトク! ●泉岳寺駅発きっぷも買える!

主要駅からの発売額 (大人の場合)	品川から	横浜から	上大岡・金沢文庫から
デジタルきっぷ ※ご利用日によって発売額が異なります。	3,750円 ~4,250円	3,650円 ~4,100円	3,600円 ~3,930円
磁気乗車券	4,250円	4,100円	3,930円

■有効期間:1日 ■デジタルきっぷと磁気乗車券では発売額が異なります。
■デジタルきっぷはご利用日によって発売額が異なります。くわしくは京急電鉄ホームページ等でご確認ください。

2024年3月時点の情報です。各店舗の営業時間・休業日の変更等が生じる場合がございます。
最新情報は京急電鉄ホームページをご確認のうえご利用ください。

KEIKYU
京急電鉄

三浦半島の魅力に会おう2日間。 **2日券**

三浦半島まるごときっぷ

電車&バス乗車券(2日間) + お食事券 + 施設利用orお土産券 + きっぷのご显示でおトクな優待も受けられます!

●みさきまぐろきっぷ ●よこすか満喫きっぷ ●葉山女子旅きっぷ

3つのエリアを“まるごと”2日間楽しめるきっぷです!

三浦半島まるごときっぷの「お食事券」と「施設利用orお土産券」はみさきまぐろきっぷ、よこすか満喫きっぷ、葉山女子旅きっぷの加盟店の中から好きな店舗を選びいただけます。

デジタルきっぷなら ●磁気乗車券よりおトク! ●泉岳寺駅発きっぷも買える!

主要駅からの発売額	品川から	京急川崎から	横浜から
大人 デジタルきっぷ	4,950円	4,750円	4,550円
大人 磁気乗車券	5,150円	4,950円	4,750円
小児 デジタルきっぷ	3,420円		
小児 磁気乗車券			

■有効期間▶連続2日間 ■デジタルきっぷと磁気乗車券では発売額が異なります。
※当きっぷに宿泊料金は含まれておりません。宿泊施設をご利用の際は、別途お客さまご自身でご予約をお願いいたします。

土休日は、ウイング・シート

ゆったり座って快適な座席指定の「ウイング・シート」がおすすめ!

KQuickで購入 **¥300**

くわしくはWEBへ

みさきまぐろきっぷ PREMIUM OPTION

手ぶらで楽々観光 みさきめぐりタクシー

地元を熟知したドライバーによる観光タクシーです。

【ご予約・お問い合わせ】 京急三崎タクシー配車センター 046-881-4125
※1時間前までにご予約ください

更に快適に!!

荷物預かりサービス「ecko cloak」

荷物を預けてラクラク観光!

アクセス 三浦海岸駅下車徒歩1分 三浦観光バス (住所:神奈川県三浦市南下浦町1486-2)

預かり時間 9:00~18:00

利用料金 バッグサイズ 500円/個・日(税込)
スーツケースサイズ 800円/個・日(税込)

くわしくはこちら

	デジタルきっぷ	磁気乗車券
発売箇所	三浦newcalサイト内	京急線各駅(泉岳寺駅、三崎口駅を除く)
前売発売	○事前購入可 (利用開始期限は購入後14日間です。)	×当日発売のみ
有効期間	利用開始日当日限り	発売当日限り
ご利用不可日	年末年始・三浦国際市民マラソン開催日および京急電鉄の指定する特定日はご利用いただけません。特定日については京急電鉄ホームページ等でご確認ください。	
払戻し	手数料 220円	
【有効期間内 旅行開始前】	「三浦newcal」内Myページ デジタルきっぷから払戻し	全線各駅(泉岳寺駅を除く) ※全券片が揃っている場合に限る
	※旅行開始後は、まぐろまんぷく券、三浦・三崎おもひで券等を使用しなかった場合でも、払戻しはいたしません。	
都営浅草線をご利用の場合	出発する駅は「泉岳寺」をお選びください。泉岳寺駅・品川駅で降車の必要はありません。最初に降車される駅の窓口にてデジタルきっぷ乗車券券面と乗車時に使用した乗車券(ICカード乗車券・きっぷ等)をご呈示ください。乗車駅から泉岳寺駅までの運賃を精算させていただきます。	品川駅で降車ください。降車いただいたホーム(1番線)中央にある連絡精算所にてご購入ください。乗車駅から品川駅までの運賃を精算させていただきます。

ご注意

●加盟店の営業時間・休業日は変更となる場合がございます。ご利用の際は、必ず店舗にご確認のうえ、ご来店ください。●加盟店は混雑する場合があります。その際は、一般のお客さまと同様にお待ちいただきますようお願いいたします。このきっぷに優先権等はございません。●加盟店では、該当メニュー・商品が品切れの場合は、代替品にて対応いたします。あらかじめご了承ください。

※本内容は2024年3月現在のデータです。※禁無断転載複製。※掲載の価格は消費税を含めた金額です。※掲載内容は変更する場合がございます。

デジタルきっぷなら 旅をもっと楽しめる♪

三浦newcal

デジタルきっぷのご購入は三浦newcalから

- って何ができるの?
- デジタルきっぷでおトクにおでかけ♪
 - 目的地までの移動経路もラクラク検索
 - アクティビティや見どころ紹介でもっと楽しめる
 - アクティビティの予約ができる
 - 移動を楽しむモビリティが見つかる

デジタルきっぷなら

- クレジットカードで買える!
- いつでもどこでも並ばずに買える!
- 券売機で買うよりおトク!

●デジタルきっぷのご購入には、三浦newcalサイトへの会員登録・ログインが必要です。
●デジタルきっぷは、スマートフォンでご利用ください。タブレット端末やフィーチャーフォンではご利用いただけません。当日お出かけの際に使用されるスマートフォンでご購入いただくとはスムーズです。
●【複数枚購入をご検討の方へ】チケットの譲渡機能はありませんので、同行者の乗・降車駅が異なる場合や、旅行途中で別行動をされる場合は、それぞれの端末でご購入ください。

デジタルきっぷなら ●磁気乗車券よりおトク! ●泉岳寺駅発きっぷも買える!

主要駅からの発売額	品川から	横浜から	上大岡・金沢文庫から
大人 デジタルきっぷ ※ご利用日によって発売額が異なります。	3,750円 ~4,250円	3,650円 ~4,100円	3,600円 ~3,930円
大人 磁気乗車券	4,250円	4,100円	3,930円
小児 デジタルきっぷ	2,860円		
小児 磁気乗車券			

■有効期間:1日 ■デジタルきっぷと磁気乗車券では発売額が異なります。
■デジタルきっぷはご利用日によって発売額が異なります。くわしくは京急電鉄ホームページ等でご確認ください。

京急ご案内センター 03-5789-8686 または 045-225-9696
(受付時間) 9:00~17:00 年末年始は休業 ※営業時間は変更となる場合がございます。

くわしくはホームページへ www.keikyu.co.jp

カーナビ置いて、 きっぷ片手に おいしいも おもひでも 三浦・三崎電車旅

今日はどこかに行きたいな。

そう思ったら都心からおよそ1時間、特別なひとときを味わえる
三浦・三崎に来てみませんか。

旅のはじまりは見なれた風景から。

電車でゆられながら、うつり変わる景色を見ていると、
あっという間に目の前にひろがる真っ青な三浦・三崎の海と、
海岸に迫る鮮やかな緑。

レンタサイクルで海風をいっぱい感じて、田園風景の中を駆け抜けて、
城ヶ島を散策したり、キレイな背景をバックに写真を撮るのもいいし、
地元の魚介や野菜を買い求めるのもいい。

そして、なんといっても「まぐろ」だ。

室町時代に漁業が始まった三崎では、昭和の初めにまぐろ漁が
活況を呈し、今では誰もが知るまぐろ漁船の一大拠点になった。
時は流れ、人の心がうつろい、暮らしがニューノーマルに
変わっても、三浦・三崎のまぐろはいつでも旨い。

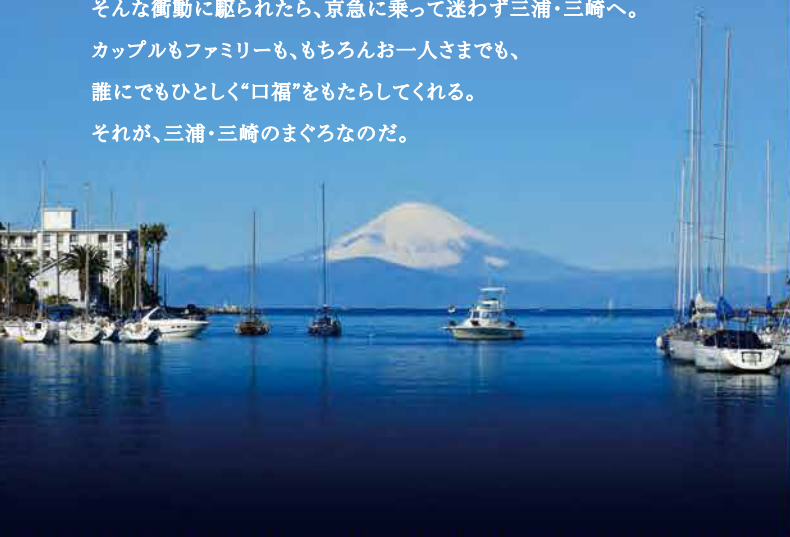
「今日は、まぐろを食べに行こう。」

そんな衝動に駆られたら、京急に乗って迷わず三浦・三崎へ。

カップルもファミリーも、もちろんお一人さまでも、

誰にでもひとしく“口福”をもたらしてくれる。

それが、三浦・三崎のまぐろなのだ。



こころも「まんぷく」に。

三浦・三崎は、まぐろ漁のお膝もと。

老舗割烹、鮓処、レストラン、食堂まで、各店が趣向を凝らしたまぐろ料理は、
まんぷく感・満足感の両方を満たしてくれる。

さて、どの店でまぐろを味わうか。卓抜した職人技が光る寿司か、
はたまたボリューム満点のまぐろ丼か、

なかなか出会えない珍味も捨てがたい。ああ、贅沢な悩みに頭を抱えてしまう。

「みさきまぐろきっぷ」ご購入の方だけにお届けする、“まぐろ三昧”の贅沢。

お店ごとに粹な個性を楽しみたい。

「みさきまぐろきっぷ」ご利用方法

電車&バス乗車券



京急線往復乗車券
(ゆき・かえり)
途中下車可。ただし逆戻りはできません。



京急バスフリー乗車券
乗務員にお見せください。
フリー区間の詳細については、
P.25～27をご覧ください。

電車の
乗車券は

- デジタルきっぷ ▶ 駅窓口でスマートフォンの乗車券画面をご呈示ください
- 磁気乗車券 ▶ 改札機通過時は乗車券の取り忘れにご注意ください

所要時間(三崎口駅まで)

●横浜駅から50分

●品川駅から72分

※三崎口駅までの土休日の標準時間です。乗り換えの時間は含まれておりません。また、運行状況や列車により、所要時間は異なります。

まぐろまんぷく券



P.3～10記載のみさきまぐろきっぷ
加盟店舗のメニューから1つお選び
ください。※1名さま1回限り有効。

まんぷく券、
おもひで券は

- デジタルきっぷ ▶ 注文時に店舗スタッフにご呈示ください
- 磁気乗車券 ▶ 注文時に店舗スタッフにお渡しください

●東京駅から79分

●新宿駅から91分

三浦・三崎おもひで券



P.12～18記載のみさきまぐろきっぷ
加盟店舗から1つお選びください。
※1名さま1回限り有効。



お寿司、丼、御膳。まぐろを何で食す？ まぐろで、まんぷく



好きな限定まぐろきっぷメニューを「まぐろまんぷく券」
加盟店舗の中から1つお選びいただけます。

※「三浦半島まるごときっぷ」の「お食事券」は、「まぐろまんぷく券」加盟店舗でご利用いただけます。



このマークが記載された店舗では、
平日に「まぐろまんぷく券」をご利用の場合、うれしい特典が付きます。

※「まぐろまんぷく券」で受けられるサービスは、「三浦半島まるごときっぷ」の「お食事券」でも同様を受けられます。

各店舗の詳細は、QRコードでチェック！

- メニュー内容は季節等の条件により予告なく変更する場合がございます。なお、該当メニューが品切れの場合は代替品にて対応いたします。あらかじめご了承ください。
- 営業時間・休業日は変更となる場合がございます。ご利用の際は必ず各店舗にご確認のうえ、ご来店ください。
- 貸切営業や満席等でご利用いただけない場合もございます。
- 年末年始および大型連休等の営業につきましては、各店舗までお問い合わせください。
- 店舗利用人数と利用きっぷ枚数が異なる場合など別途席料をいただくことがあります。
- 大人数でご利用の場合は事前に各店舗にご確認ください。
- 未成年の方は、きっぷで交換できるアルコール類をソフトドリンクに変更させていただきます。
- 駅・バス停からの所要時間は目安です。

※QRコードは(株)デンソーウェーブの商標登録です。

いろは寿し

三浦海岸駅 MAP 1



席数-30席

花咲か爺さんのおすすめ寿し
寿司7貫、あら煮、お通し、味噌汁

■三浦海岸駅下車すぐ。
きっぷご利用可能時間:10:00~20:00L.O.、水曜日定休(祝日の場合は営業)、その他特別休業あり。
三浦市南下浦町上宮田3259 / ☎046-888-3683



さかな料理 まつばら

三浦海岸駅 MAP 2



席数-70席

今日の三浦どん
3色丼(まぐろ+本日のおすすめ2品)、サラダ、小鉢
カニの味噌汁、香の物

■三浦海岸駅下車徒歩3分。
きっぷご利用可能時間:11:30~14:30L.O.、17:30~20:00L.O.、火曜日定休。
三浦市南下浦町上宮田3253 / ☎046-888-1479
※感染拡大防止のため、入店人数を制限する場合があります。



廻転寿司 海鮮

三浦海岸駅 MAP 3



席数-43席

丸ごと三崎づくし
まぐろ類5貫、地魚等6貫、自家製軍艦1貫

■三浦海岸駅下車徒歩3分。
きっぷご利用可能時間:11:00~14:45L.O.(15:00閉店)、16:00~19:45L.O.(20:00閉店)、繁忙期を除き、平日のみ昼休憩あり。
木曜日定休(祝日の場合は営業、前日休み)
その他特別休業あり。
三浦市南下浦町上宮田3372-18 / ☎046-889-2565



海わ屋(かいわや)

三浦海岸駅 MAP 4



席数-100席

まぐろ地魚丼&湘南釜揚げしらす蕎麦セット
まぐろ地魚丼、湘南釜揚げしらす蕎麦
まぐろ珍味三種(白子、卵、角煮)、新香

■三浦海岸駅下車徒歩5分。
きっぷご利用可能時間:11:00~20:00L.O.、年中無休。
三浦市南下浦町上宮田3333-1 / ☎046-888-5188



オーシャンリゾートホテル マネロハ・マインズ三浦 和風レストラン 花菱(はなかつら)

三浦海岸駅 MAP 5



席数-125席

まぐろの尾の身ステーキ
まぐろの身ステーキ、刺身、小鉢、茶碗蒸し、ご飯、味噌汁
香の物、季節のデザート

■三浦海岸駅下車徒歩6分。
きっぷご利用可能時間:11:30~13:30L.O.、年中無休(1月にメンテナンス休業あり)。
三浦市南下浦町上宮田3231 / ☎046-889-8900



地魚ダイニング 魚敬

三浦海岸駅 MAP 6



席数-33席

刺身御膳
4種の刺身、小鉢、ご飯、味噌汁、漬物、フルーツ

■三浦海岸駅下車徒歩7分または三浦海岸駅から京浜急行バス「琴音」下車徒歩2分。
きっぷご利用可能時間:11:30~17:00L.O.、木曜日定休(祝日の場合は営業、翌週の水曜日休み)。
三浦市南下浦町上宮田3523 / ☎046-888-0714



すし・和食処 伊豆島

三浦海岸駅 MAP 7



席数-24席

まぐろきっぷ膳
10種類の刺身合せ、まぐろ大根チーズあん掛け
三浦産ベビーリーフサラダ、揚げ茄子田楽、ご飯、味噌汁、季節のデザート
※掲載メニューのほか、大海老天丼に変更可

■三浦海岸駅下車徒歩15分または三浦海岸駅から京浜急行バス「琴音」下車徒歩3分。
きっぷご利用可能時間:11:30~13:30L.O.、火曜日定休(祝日の場合は営業)。
三浦市南下浦町菊名18 / ☎046-889-4100
※ご来店の際は、事前にお電話にて空席をご確認ください。



海の幸 畑の恵 ぼーめん

鉾崎・松輪 MAP 8



席数-32席

みさきまぐろきっぷ定食
まぐろ丼、地魚フライ、小鉢、味噌汁、香の物
※まぐろ丼は、地魚漬け丼に変更できます。

■三浦海岸駅から京浜急行バス「鉾崎」下車すぐ。
きっぷご利用可能時間:11:30~15:00L.O.、月・木曜日定休。
三浦市南下浦町松輪1182 / ☎046-885-1002





席数—55席

地魚料理 松輪

釧崎・松輪 MAP 9

松輪のごちそう膳

三崎まぐろと地魚刺身盛り、まぐろ一品料理、地魚フライ、季節の小鉢、ご飯、味噌汁、香の物

■三浦海岸駅から京浜急行バス「釧崎」下車徒歩8分または「松輪海岸」下車徒歩3分。
 きっぷご利用可能時間:11:00~15:00L、火曜日定休。
 三浦市南下浦町松輪264 エナヴィレッチ2階 / ☎046-886-1767



席数—47席

鮮味楽

三崎港 MAP 14

鮮味楽丼

鮮味楽丼、味噌汁、新香

■三崎口駅から京浜急行バス「三崎港」下車徒歩3分。
 きっぷご利用可能時間:〔平日〕11:00~17:00L、〔土日祝〕10:30~13:30L、15:30~18:30L
 ※季節により変更する場合がございます。火曜日定休(祝日の場合は営業)、その他特別休業あり。
 三浦市三崎5-5-1 / ☎046-881-0961
 ※仕込みの状況により、ネタが変更となる場合がございます。



席数—150席

グルメ館 豊魚

三崎口駅・引橋 MAP 10

まぐろさつぷメニュー

まぐろの刺身、ご飯、味噌汁、新香、ドリンクバー

■三崎口駅から京浜急行バス「引橋」下車徒歩7分、三崎口駅から徒歩29分または三浦海岸駅から京浜急行バス「神台」下車徒歩1分。
 きっぷご利用可能時間:11:00~19:00L(お食事)、19:30L(ドリンクバー)、年中無休(年末年始ほか特別休業あり)。
 三浦市南下浦町菊名751-10 / ☎046-887-1616



席数—86席

まぐろ食堂 七兵衛丸

三崎港 MAP 15

天然みさきまぐろ! 海鮮丼

天然みさきまぐろ! 海鮮丼、小鉢、味噌汁、漬物

■三崎口駅から京浜急行バス「三崎港」下車徒歩3分(うらり横)。
 きっぷご利用可能時間:9:00~16:45L
 ※夏季及び大型連休などは、営業時間を延長する場合がございます。年中無休(1月1日のみ休業)。
 三浦市三崎5-5-4 / ☎046-882-6669



席数—60席

寿司割烹 豊魚

三崎口駅・引橋 MAP 11

鉄火ちらし

鉄火ちらし、味噌汁

■三崎口駅から京浜急行バス「引橋」下車徒歩7分、三崎口駅から徒歩29分または三浦海岸駅から京浜急行バス「神台」下車徒歩1分。
 きっぷご利用可能時間:11:00~20:00L、水曜日定休(祝日の場合は営業)。
 三浦市初声町下宮田50-3 / ☎046-889-1343



席数—24席

三崎館本店

三崎港 MAP 16

まぐろさつぷ膳

まぐろ刺身、まぐろの身と野菜の天ぷら、酒盗、小鉢、ご飯、味噌汁、新香

■三崎口駅から京浜急行バス「三崎港」下車徒歩3分。
 きっぷご利用可能時間:11:00~15:00L、不定休。
 三浦市三崎5-2-9 / ☎046-881-2117
 ※来店時はお問い合わせください。



席数—25席

〇つね(まるつね)

三崎港 MAP 12

まぐろと地魚のちらし

まぐろと地魚のちらし、小鉢

■三崎口駅から京浜急行バス「三崎港」下車徒歩6分。
 きっぷご利用可能時間:〔平日〕11:30~13:20L、17:30~20:00L、〔土日祝〕11:30~14:00L、17:30~20:00L、水曜日定休(祝日の場合は営業)、その他特別休業あり。※くわしくはお問い合わせください。
 三浦市三崎5-19-17 / ☎046-802-0241
 ※仕入れの状況により、さざえは代替商品に変更する場合がございます。



席数—20席

三崎鮪と旬の魚 わたつみ

三崎港 MAP 17

みさき膳

中トロ、まぐろの赤身、まぐろのすきみ、ピントロ、まぐろ串カツ小鉢2品、玉子焼き、グラスビール

■三崎口駅から京浜急行バス「三崎港」下車徒歩3分。
 きっぷご利用可能時間:11:30~15:00L、水曜日定休(祝日の場合は営業、翌日不定休)、火曜日不定休。
 三浦市三崎5-1-15 / ☎046-897-1527



料理はセルフサービスになります

席数—51席

三崎「魚市場食堂」

三崎港 MAP 13

まぐろさつぷ市場の気まぐれ刺身定食

気まぐれ刺身盛合わせ、地魚のフライ、ご飯、味噌汁

■三崎口駅から京浜急行バス「三崎港」下車徒歩5分。
 きっぷご利用可能時間:〔平日〕11:00~14:00L、〔土日祝〕11:00~15:00L、火・水曜日定休(祝日の場合は営業、翌日休み)。
 三浦市三崎5-245-7(三崎水産物地方卸売市場2階) / ☎046-876-6022
 ※仕入れの状況により、魚等の種類が変更となる場合がございます。



席数—50席

鮭処 魚音

三崎港 MAP 18

まぐろ三味丼

まぐろ三味丼、味噌汁

※まぐろ三味丼は、三崎にぎりまたは地魚すしに変更できます。

■三崎口駅から京浜急行バス「三崎港」下車徒歩1分。
 きっぷご利用可能時間:〔平日〕10:00~20:40L、〔土日祝〕9:00~20:40L、年中無休。
 三浦市三崎5-1-13 / ☎046-881-3322





席数-52席

三崎館支店 香花(きょうか)
三崎港 MAP 19

特選まぐろきっぷ丼
特選まぐろきっぷ丼、日替わり小鉢、お祝

■三崎口駅から京浜急行バス「三崎港」下車徒歩3分。
きっぷご利用可能時間:11:00~17:30LO、木曜日定休。
※天候により休業になる場合がございます。
三浦市三崎5-2-7 / ☎046-881-4169
※団体でご利用の場合は、事前にお問い合わせください。




席数-36席

くろば亭 本店
三崎港 MAP 24

舟盛り定食
刺身の舟盛り、ご飯、味噌汁、漬物
※舟盛り定食、まぐろ汁、天丼、まぐろカビ焼き定食の3種類から選べます。

■三崎口駅から京浜急行バス「日ノ出」下車徒歩1分
または「三崎港」下車徒歩6分。
きっぷご利用可能時間:11:00~19:00LO、水曜日定休
(祝日の場合は営業、翌日休み) ※その他、月に2~3回火曜日
休業あり。くわしくはお問い合わせください。
三浦市三崎1-9-11 / ☎046-882-5637




席数-51席

庄和丸
三崎港 MAP 20

三崎まぐろ御膳
まぐろ刺身盛り合わせ、まぐろ唐揚げ、角煮、ご飯、味噌汁、新香

■三崎口駅から京浜急行バス「三崎港」下車徒歩1分
(ファミリーマート2階)。
きっぷご利用可能時間:10:30~14:00LO、17:00~19:00LO、
水曜日定休(祝日の場合は営業、翌日休み)。
三浦市三崎5-2-1 香山第3ビル2F / ☎046-880-1231
※ご予約の場合は080-2305-1231まで。

平日特典 冷たい日本茶または冷たい
ウーロン茶を1杯サービス





席数-36席

紀の代
三崎港 MAP 25

まぐろ4種のとろとろ丼
まぐろ4種のとろとろ丼、まぐろのつみれ汁、小鉢

■三崎口駅から京浜急行バス「日ノ出」下車徒歩1分
または「三崎港」下車徒歩6分。
きっぷご利用可能時間:[平日]11:00~14:30LO、17:00~
19:00LO、[土日祝]11:00~19:00LO、火曜日定休(祝日の場合は
営業、翌日休み)、その他特別休業あり。
※平日夜に不定休あり。事前にお問い合わせください。
三浦市三崎1-9-12 / ☎046-881-3167




席数-24席

どんぶりやと鮪販売の庄和丸
三崎港 MAP 21

**【テイクアウトのみ】
最高級めばちまぐろの3種丼**

■三崎口駅から京浜急行バス「三崎港」下車徒歩1分。
きっぷご利用可能時間:10:30~14:00LO、17:00~19:00LO、
水曜日定休(祝日の場合は営業、翌日休み)。
三浦市三崎5-2-1 香山第3ビル1F
※ご予約の場合は080-2305-1231まで。




席数-24席

宗岳(むねよし)
三崎港 MAP 26

まぐろ三色丼と心臓のバター焼セット
まぐろ三色丼、心臓のバター焼、大根のフライ
珍味の小鉢、地魚あらい汁、まぐろのアイスクリーム

■三崎口駅から京浜急行バス「天神町」下車徒歩1分。
きっぷご利用可能時間:11:00~13:30LO、17:00~21:00LO、
木曜日定休。
三浦市城山町19-1 / ☎046-882-1898
※クレジットカードはご利用いただけません。




席数-43席

三崎港 蔵
三崎港 MAP 22

まぐろ三昧丼
まぐろ三昧丼、香物、汁物
※掲載メニューのほか、海鮮ばちらし丼、まぐろユッケ丼、
三崎まぐろ握りと三浦野菜のトリュフうどん膳からも選べます。

■三崎口駅から京浜急行バス「三崎港」下車徒歩1分。
きっぷご利用可能時間:11:30~15:00LO、17:00~21:30LO、
火曜日定休(祝日の場合は営業、翌日休み)。三浦市三崎3-2-22 /
☎046-884-8551

平日特典 ワンドリンクサービス




席数-16席

濱田屋
城ヶ島 MAP 27

まぐろ三点盛定食
まぐろ三点盛、ご飯、味噌汁、ミニサラダ(日替わり)、新香

■三崎口駅から京浜急行バス「城ヶ島」下車徒歩5分。
きっぷご利用可能時間:[平日]11:00~15:00LO、
[土日祝]11:00~14:00LO、火・水・木曜日定休。
三浦市三崎町城ヶ島658-99 /
☎046-882-0514

店内はセルフサービスになります




席数-3席(12名)

海浜割烹 柳
三崎港 MAP 23

三崎おもてなし御膳
刺身、骨付カマの煮物、まぐろのハチの子のくわ焼
小鉢、ご飯、汁物、新香、果物
※特別メニュー以外の当日メニューでございます。

■三崎口駅から京浜急行バス「日ノ出」下車徒歩1分
または「三崎港」下車徒歩4分。
きっぷご利用可能時間:11:00~15:00LO、
水曜日定休(祝日の場合は営業)、その他特別休業あり。
三浦市三崎2-2-13 / ☎090-2420-9488
※仕入れによっては提供できない場合が
ございます。




席数-26席

磯料理 いけだ
城ヶ島 MAP 28

絶品まぐろ丼
絶品まぐろ丼、小鉢(日替わり)、サラダ、味噌汁、新香
※絶品まぐろ丼、湘南しらすまぐろ丼、海鮮丼の3種類から選べます。

■三崎口駅から京浜急行バス「城ヶ島」下車徒歩1分。
きっぷご利用可能時間:11:00~15:00LO、不定休。
三浦市三崎町城ヶ島658-124 / ☎046-882-1421





磯料理 かねあ
城ヶ島 MAP 29

厳選!! まぐろ丼 湘南しらす添え
厳選!! まぐろ丼 湘南しらす添え、小鉢(日替わり)、味噌汁、新香

■三崎口駅から京浜急行バス「城ヶ島」下車徒歩3分。
きっぷご利用可能時間: [平日] 11:00~15:30LO、
[土日祝] 10:00~16:00LO、不定休。
三浦市三崎町城ヶ島689 / ☎046-881-3761

平日特典
ミニソフトクリームを1カップサービス
※4/29~5/5は対象外



席数—50席



城ヶ島 中村屋
城ヶ島 MAP 30

まぐろてんこもり丼
まぐろてんこもり丼、日替わり焼き物、日替わり小鉢、味噌汁、新香

■三崎口駅から京浜急行バス「城ヶ島」下車徒歩5分。
きっぷご利用可能時間: 11:00~16:30LO、不定休。
三浦市三崎町城ヶ島673 / ☎090-5776-5490



席数—30席



味の旬彩 てん心
宮田・ソレイユの丘 MAP 31

三崎まぐろと三浦のごちそう膳
こぼれまぐろと三浦野菜のかきあげ丼
三浦野菜のフカヒレスープ鍋

■三崎口駅から京浜急行バス「宮田」下車徒歩5分
または三崎口駅から徒歩17分。
きっぷご利用可能時間: [月・水曜日] 11:30~14:30LO、
[木・金曜日] 11:30~14:30LO、17:00~19:30LO、
[土日祝] 11:30~19:30LO、
火曜日定休(祝日の場合は営業、翌日休み)、
※その他、第1月曜日休業あり。
三浦市初声町入江80-1 / ☎046-887-1138



席数—40席



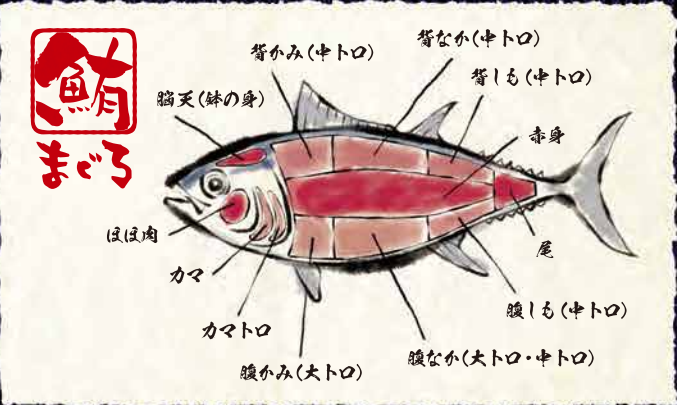
フードホール リオン(Lyon)
宮田・ソレイユの丘 MAP 32

三崎まぐろ漬け丼
三崎まぐろ漬け丼、小鉢、汁物、デザート、お茶漬け用だし汁

■三崎口駅から京浜急行バス「ソレイユの丘」下車すぐ。
きっぷご利用可能時間: 11:00~17:00LO、
年中無休。横須賀市長井4 / ☎046-857-6724



席数—360席(テラス60席)



まぐろまんぷく券
+
三浦・三崎おもひで券
を使って
手ぶらで BBQ!
(まぐろ) **BBQ!**
食材付き

三崎港 MAP 33



手ぶらでBBQ食材付き!

【要予約】2名さまからご利用可能
■三崎口駅から京浜急行バス「三崎港」下車徒歩3分。きっぷご利用可能時間: 9:00~16:00LO (17:00まで営業)、年中無休。
三浦市三崎5-3-1(うらり) / ☎046-881-6721



要予約

BBQセット	食材
●コンロx1	●まぐろカマ
●炭	●まぐろほほ肉
●網	●鶏肉
●調味料	●豚肉
●トング	●サザエ
●まな板	●タマネギ
●軍手	●写真は2人前
●着火剤	
●除菌スプレー	
●包丁	
●チャッカマン	
●ハサミ	
●うちわ	
●ゴミ袋 など	

1テーブル(6人掛け)が7テーブルまでご利用いただけます。



移動は「レンタサイクル」or「電動キックボード」で!
三浦・三崎の絶景を楽しもう!

みうらレンタサイクル





料金表

PAS CITY-C	1日利用 1,600円	共通	延長料金 300円(1時間毎)
および PAS SION-J	3時間利用 900円		乗捨料金 500円

三浦海岸駅エリア 三崎口・引橋エリア 三崎港エリア
城ヶ島エリア 宮田・ソレイユの丘エリア

※先着順貸し出しですが、WEBサイトから予約が可能です。
※季節により営業時間を変更する場合がございます。
※貸し出しには運転免許等の身分証明書と当日連絡可能な携帯電話が必要となります。
※5か所のポート(三浦海岸駅・三崎口駅・うらり・城ヶ島・ソレイユの丘)で乗り捨て可能ですが、
貸出場所以外での乗り捨ては、別途乗り捨て料金500円が必要となります。
※城ヶ島ポートは返却のみです。貸し出しはできません。
※ご利用の際は安全ルールを守りご利用ください。



「三浦・三崎おもひで券」でもご利用いただけます くわしくは、P.14をご覧ください。

電動キックボードシェアリング

レンタル場所

- 三浦海岸駅前ポート
- 三崎口駅前ポート
- BEACHEND CAFEポート
- 城ヶ島ポート

三浦海岸駅エリア 三崎口・引橋エリア
城ヶ島エリア




くわしくはこちら

※貸出に関しては公式サイトをご確認ください。 ※2024年3月時点の情報となります。

「おもひで」をもっと。

せっかく三浦・三崎にきたのなら、

各種レジャー施設、お土産屋さんに立ち寄るのを忘れずに。

加盟店舗のなかから、あなたのお好みでお店選び。

温泉で日頃の疲れを癒やすもよし、

レンタサイクルで海岸沿いを楽しみながら移動するもよし。

海を眺めながらカフェでのんびりお茶をして

この土地ならではの、お土産を買い求めてもよい。

楽しみ方は人それぞれ。その選択にハズレなし。

あなた好みのスポットを見つけることで旅のおもひでは、

より代えがたいものになる。



遊ぶ、カフェ、お土産…。何にする？ おもひで、たくさん



「三浦・三崎おもひで券」加盟店舗の中から
お好きなものを1つお選びいただけます。

※「三浦半島まるごときっぷ」の「施設利用orお土産券」は、「三浦・三崎おもひで券」加盟店舗で、ご利用いただけます。



このマークが記載された店舗では、

平日に「三浦・三崎おもひで券」をご利用の場合、うれしい特典が付きま。

※「三浦・三崎おもひで券」で受けられるサービスは、「三浦半島まるごときっぷ」の「施設利用orお土産券」でも同様に受けられます。

各店舗の詳細は、QRコードでチェック！

●お土産の内容は予告なく変更する場合がございます。なお、該当商品が品切れの場合は代替品にて対応いたします。あらかじめご了承ください。●営業時間・休業日は変更となる場合がございます。ご利用の際は必ず各店舗にご確認のうえ、ご来店ください。●年末年始および大型連休等の営業につきましては、各店舗までお問い合わせください。●気象条件等により利用できない施設もございます。●駅・バス停からの所要時間は目安です。

※QRコードは(株)デンソーウェーブの商標登録です。



席数-34席



コーヒーハウス ぼえむ

三浦海岸駅 MAP (あ)

お好きなケーキとお好きなドリンク
※専用メニューからお選びください。

■三浦海岸駅下車徒歩1分。
きっぷご利用可能時間:9:00~19:00L.O. 年中無休。
三浦市南下浦町上宮田3130/
☎046-888-5656
※オリジナルトートバッグ+コーヒードリップパック(1個)+
オリジナル缶バッチとの引き換えも可。
※ケーキ終了の場合、飲み物+ドリップパック
(2個)と交換可。
※閉店間際は混み合いますので、余裕を
もってご来店ください。



手土産いろいろ 三浦ストア

三浦海岸駅 MAP (い)

お好きなジャムとピクルス 各1品

■三浦海岸駅下車徒歩3分。
きっぷご利用可能時間:(平日)11:00~17:00、
〔土日祝〕11:00~18:00、月・水・木曜日定休(祝日の場合は営業)。
三浦市南下浦町上宮田3255/
☎046-874-4654



席数-店内12席・テラス2席



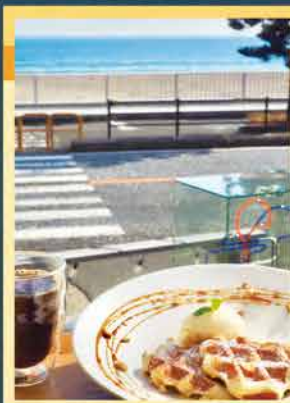
THE POP-UP

三浦海岸駅 MAP (う)

チーズケーキ(アイス付き)と選べるドリンク
orお好きなマフィンとワイン

■三浦海岸駅下車徒歩8分。
きっぷご利用可能時間:(平日)11:00~18:00、
〔土日祝〕7:00~18:00、水・木曜日定休。
三浦市南下浦町上宮田1125 ウェザーサイド101/
☎046-802-7238





BAYSIDE SHARE 三浦海岸

三浦海岸駅 MAP

スペシャルティコーヒーとワッフル(アイス添え)
またはクラフトビールと
三浦野菜のピクルスのどちらか1セット

※スペシャルティコーヒーはソフトドリンクへ変更できます。

■三浦海岸駅下車徒歩5分。
きっぷご利用可能時間:10:00~17:30L。年中無休。
三浦市南下浦町上宮田1443-1F/
☎046-827-7076



mito café

三崎口駅・引橋 MAP

米粉スフレパンケーキ(関口牧場のソフトクリーム付)と
コーヒーor紅茶

※スフレパンケーキは焼き上がりに20分ほどお時間がかかります。
※掲載メニューの他、三浦野菜のラップサンド(1本)、
サンデーからも選べます。
※蜂蜜と大根あめセットのおみやげに変更できます。

■三崎口駅下車徒歩2分。
きっぷご利用可能時間:9:00~16:00L。
火曜日定休(祝日の場合は営業、翌日休み)、
1~3月は火曜日も営業。
三浦市初声町三戸317-2/
☎050-8885-2850



席数一店内25席、テラス10席



オーシャンリゾートホテル マホロバ・マインズ三浦 三浦マホロバ温泉

三浦海岸駅 MAP

三浦マホロバ温泉 日帰り入浴(フェイスタオル付)

■三浦海岸駅下車徒歩6分。
きっぷご利用可能時間:11:00~15:00(最終受付)
※露天風呂は女性のみ
〔休業日〕年末年始(12月31日~1月3日)、三浦海岸花火大会
開催日、1月にメンテナンス休業あり。三浦市南下浦町上宮田3231
/ ☎046-889-8900



KEIKYU OPEN TOP BUS 三浦

三崎口駅・引橋 MAP

KEIKYU OPEN TOP BUS 三浦 乗車

※小児券の場合は京急オリジナルグッズがつきます。

■三崎口駅下車すぐ。
きっぷご利用可能時間:毎日10:00からチケット引換開始(最終便
の運行は15:00)、毎月第2水曜日と臨時の運休日を除き毎日運行。
※法定点検等により臨時に運休となる場合がございます。
ご利用の際は、三浦半島お土産きっぷポータルサイトをご確認
ください。また、雨天・荒天の際は、運休となる場合がございます。
三浦市初声町下宮田495 / ☎03-5789-8686
または045-225-9696[京急ご案内センター]

※KEIKYU OPEN TOP BUS案内所にて「三浦・三崎おもひで券」1枚につき、「座席指定券」1枚とお引き換えいたします。

平日 京急オリジナルグッズ
特典 プレゼント

1便	10:30 発	城ヶ島までの片道コース
2便	12:30 発	城ヶ島までの片道コース
3便	15:00 発	城ヶ島経由の周遊コース



▲くわしくはこちら



Rita Café

三浦海岸駅 MAP

モナカで包んだ14種類から
2種類選べるジェラートと選べるワンドリンクセット

※ジェラート(2種)をモナカで挟んでご提供します。

■三浦海岸駅下車徒歩6分。
きっぷご利用可能時間:10:00~21:00L。
年中無休(1月にメンテナンス休業あり)。
三浦市南下浦町上宮田3231 / ☎046-889-8900



みうらレンタサイクル

MAP

みうらレンタサイクル(電動)3時間利用

■三浦海岸駅ポート(三浦観光バス) / きっぷご利用可能時間:9:00~17:00、
年中無休(12月29日~1月3日を除く)。☎046-889-3821
■三崎口駅ポート(三崎口駅前観光案内所) / きっぷご利用可能時間:9:30
~17:00、年中無休(12月29日~1月3日を除く)。☎046-882-0588
■うらりポート(うらり) / きっぷご利用可能時間:9:00~17:00、年中無休。
☎046-881-6721
■ソレイユの丘ポート(ソレイユの丘メインイベントラッシュ事務所) /
きっぷご利用可能時間:9:00~16:30、年中無休。
☎046-857-2500
■城ヶ島ポート(海上イkeys釣堀J&Fフィッシング) /
きっぷご利用可能時間:9:00~16:00、
年末年始および火曜日定休(祝日の場合は翌日休み)。
☎046-854-9891 ※城ヶ島ポートは返却のみです。

平日 1日ご利用可能
特典



▲くわしくはこちら



BEACHEND CAFE

三浦海岸駅 MAP

姫様のたまごのプリンとコーヒーor紅茶

■三浦海岸駅から京浜急行バス「高抜」下車徒歩1分。
きっぷご利用可能時間:9:00~20:30(最終入店)、火曜日定休
(祝日の場合は営業、翌日休み)。
三浦市南下浦町菊名1089-18 /
☎046-854-4484



君栄丸

三崎港 MAP

釜揚げしらすバックと釜揚げひじき

■三崎口駅から京浜急行バス「三崎港」下車徒歩5分。
きっぷご利用可能時間:〔平日・土曜日・祝日〕10:00~16:00、
〔日曜日〕6:00~15:00、水曜日定休(祝日の場合は営業)。
三浦市三崎5-245-2 / ☎046-874-8710
※「釜揚げしらすバックと釜揚げひじき」とともに冷凍での引き換え
となります。
※漁期・漁獲量により、営業日や内容が変更となる場合がございます。



Cliff Terrace

三浦海岸駅 MAP

4月~10月 夏季 ビザ屋のシナモンドーナツ
きんたろうソフト塩キャラメルソースとコーヒーor紅茶

11月~3月 冬季 ビザ屋のシナモンドーナツ
チョコレートソースとコーヒーor紅茶

■三浦海岸駅から京浜急行バス「高抜」下車徒歩3分。
きっぷご利用可能時間:11:00~21:00
※19:00以降のご利用はご予約をお願いいたします。
火曜日、土日祝日のみ営業。
三浦市南下浦町金田195-10 /
☎046-888-5250



席数一店内18席・テラス30席



羽床総本店 三崎港店

三崎港 MAP

選べる!お好きな漬魚3切れセット
(まぐろきっぷ限定商品の中から好きな魚を3切)

■三崎口駅から京浜急行バス「三崎港」下車徒歩3分。
きっぷご利用可能時間:9:00~17:00、年中無休。
※年始は休業の可能性あり。
三浦市三崎5-2-15 / ☎046-881-2050
※まぐろきっぷご利用の方には、当店で3,000円以上お買い上げで
配送無料サービス。

平日 「三浦・三崎おもひで券」ご利用のうえ、
さらに商品をご購入の場合、割引優待あり
特典



下記店舗のお土産いずれか1品

■三崎口駅から京浜急行バス「三崎港」下車徒歩3分。きっぷご利用可能時間:
 [月～土曜日]9:00～17:00、
 [日曜日]7:00～17:00
 ※やさい館(2階)は[平日]10:00～17:00、
 [土日祝]9:00～17:00、年中無休。
 三浦市三崎5-3-1(うらり) / ☎046-881-6721
 ※ご希望の商品が在庫切れになる場合がございます。あらかじめご了承ください。



高梨農園

お好きなドレッシング+大根あめ



さんぎ

まぐろのかまの炙り焼き(炭火焼き)



さんぎ

まぐろハム



さんぎ

なないろこんぶ・まぐろ昆布うま煮・まぐろジャーキー・みそ汁の具の中から2点



大畑鮮魚

浜焼きコーナーの中から好きな2点



大畑鮮魚

釜あげしらす(300g/冷凍)



さざえや

まぐろネギトロ、まぐろ漬け、まぐろ切り落としの中から2点



さざえや

干物セット(カレイ2枚、アジ2枚)



さざえや

まぐろかぶと煮



鈴木水産

まぐろカマ1袋(700g)



湊魚問屋

とろみ(ねぎとろ)



清月

乾燥ひじき1袋+まぐろコロッケ1個



三崎まぐろ加工センター(カネシメ)

本鮪のトロ入り蒲(120g)



三崎まぐろ加工センター(や印)

まぐろネギトロ2パック



オーシャン・グロウ

まぐろあご肉 1kg



魚音

メカジカカマ 1袋



魚音

本まぐろ 赤身漬け



魚音

魚音オリジナル手ぬぐい(2枚セット)



三浦地場産品加工グループ(藤水フーズ)

海草美人 2袋



三浦地場産品加工グループ(あほうどり)

焼肉まぐろ(300g)



みさきまぐろ倶楽部

ミニとろまん 6個



やさい館(2階)

まぐろラーメン+ところてん2個



水中観光船 にじいろさかな号

三崎港 MAP

水中観光船 にじいろさかな号 乗船

※うらり1階チケット販売所にて乗船券と引き換えてください。

■三崎口駅から京浜急行バス「三崎港」下車徒歩3分。きっぷご利用可能時間:毎日9:00からチケット引き換え開始(最終便の出航は16:00)、年中無休。
 ※3月～10月は、臨時便16:00を運航。冬季は15:10が最終。
 ※くわしくはお問い合わせください。
 ※天候による運航状況はホームページをご覧ください。
 三浦市三崎5-3-1(うらり) / ☎046-881-6721
 [(株)三浦海業公社] www.umigyo.co.jp



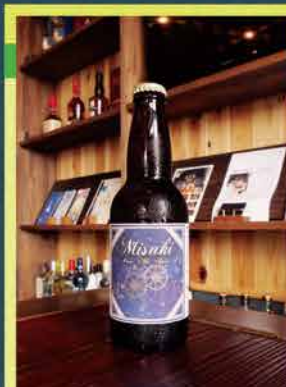
山田酒店

三崎港 MAP

ミサキポートエールビール(1本)

豊かな香りと深い味わいが楽しめる地ビールで、お土産や下町散策のお供にピッタリ。

■三崎口駅から京浜急行バス「三崎港」下車徒歩3分。きっぷご利用可能時間:10:00～19:00、年中無休。三浦市三崎4-8-10 / ☎046-881-3341
 ※メンテナンス等で休業の可能性あり。
 ※20歳未満の方はご利用いただけません。



三崎・城ヶ島渡船

三崎港 MAP

三崎・城ヶ島渡船 乗船(1日フリーパス)

※うらり1階チケット販売所にて1日フリーパスと引き換えてください。

■三崎口駅から京浜急行バス「三崎港」下車徒歩3分。きっぷご利用可能時間:10:00～16:00(最終便の出航は16:00)、年中無休。
 ※繁忙期は状況により臨時便あり。
 ※天候による運航状況はホームページをご覧ください。
 三浦市三崎5-3-1(うらり) / ☎046-881-6721
 [(株)三浦海業公社] www.umigyo.co.jp



金目鯛専門店「公海」

三崎港 MAP

金目鯛のカプト煮と漬け魚(5種の中から1種)

※漬け魚は、粕漬、味噌漬、塩麹漬、西京漬、しょうゆ麹漬の中から1つお選びいただけます。

■三崎口駅から京浜急行バス「三崎港」下車徒歩1分。きっぷご利用可能時間:10:30～15:30、月曜日定休(祝日の場合は営業)。三浦市三崎3-2-19 / ☎046-887-0662





ミサキドーナツ 三崎本店

三崎港 MAP

好きなドーナツ2個+選べるドリンク

■三崎口駅から京浜急行バス「三崎港」下車徒歩1分。
きっぷご利用可能時間：〔平日〕11:00～17:00、
〔土日祝〕10:00～18:00、年中無休。※年末年始等、臨時休業あり。
三浦市三崎3-3-4 / ☎046-895-2410
※テイクアウトも可。
※一部対象外のドーナツ、ドリンクがございます。



席数—30席



三崎氷菓

三崎港 MAP

【テイクアウトのみ】
三崎氷菓アイスクリームとミニムラング

■三崎口駅から京浜急行バス「三崎港」下車徒歩3分。
きっぷご利用可能時間：11:00～15:30、不定休。
※営業日等はInstagramをご確認ください。
※11月～12月は、土・日曜日と年末のみの営業となります。
三浦市三崎3-7-1 / ☎070-2621-7570
※くわしくは店舗にお問い合わせください。



3204 bread&gelato

三崎港 MAP

充麦のデニッシュにピスタチオジェラートをサンドした
デニッシュコンジェラート+好きなドリンク

※掲載メニューの他、プリオッシュにお好みのジェラートをサンドした
プリオッシュコンジェラートまたは
お好みのダブルジェラート+好きなドリンクからも選べます。

■三崎口駅から京浜急行バス「三崎港」下車徒歩5分。
きっぷご利用可能時間：〔月・木・金曜日〕12:00～16:30LO、
〔土・日曜日〕11:00～17:30LO。
【冬期期間11月～1月】
〔月・木・金曜日〕12:00～16:30LO、
〔土・日曜日〕11:00～17:00LO、火・水曜日定休。
※来店時はお問い合わせください。
三浦市三崎3-12-10 / ☎046-854-4642



三富染物店

三崎港 MAP

ヤマショウさんの手ぬぐい(好きな柄を1点)

■三崎口駅から京浜急行バス「日ノ出」下車徒歩1分
または「三崎港」下車徒歩6分。
きっぷご利用可能時間：8:00～20:00、不定休。
三浦市三崎1-10-9 / ☎046-881-2791
※まぐろきっぷご利用の方には、ミニ大漁旗
染付体験の割引チケットを進呈。



平日特典 「三浦・三崎おもひで券」ご利用のうえ、
さらに手ぬぐいに購入の場合、割引優待あり



三浦ブルワリー

三崎港 MAP

【テイクアウトのみ】
お持ち帰り用クラフトビール1本と
特製スモークピー柿のセット

※クラフトビールは4種類の定番ビールから選べます。

■三崎口駅から京浜急行バス「日ノ出」下車徒歩1分または
「三崎港」下車徒歩6分。
きっぷご利用可能時間：12:00～18:00LO、土日祝日のみ営業。
※定休日でも店舗に隣接の醸造所内に
スタッフがいます場合は商品引き換え可能。
三浦市三崎1-10-12 / ☎046-876-8095



くろば亭 本店

三崎港 MAP

鮪ら一油、鮪味噌、唐辛子味噌のいずれか1品
(常温持ち帰り可)

■三崎口駅から京浜急行バス「日ノ出」下車徒歩1分
または「三崎港」下車徒歩6分。
きっぷご利用可能時間：11:00～19:00、水曜日定休(祝日の場合は
営業、翌日休み)、※その他、月に2～3回火曜日休業あり。
くわしくはお問い合わせください。
三浦市三崎1-9-11 / ☎046-882-5637



味の旬彩 てん心

宮田・ソレイユの丘 MAP

【テイクアウトのみ】
三浦のキャベツを使ったシューアイス
Chouchou(シューシュー)2個

■三崎口駅から京浜急行バス「宮田」下車徒歩5分
または三崎口駅から徒歩17分。
きっぷご利用可能時間：〔月・水曜日〕11:30～14:30LO、
〔木・金曜日〕11:30～14:30LO、17:00～19:30LO、
〔土日祝〕11:30～19:30LO、
火曜日定休(祝日の場合は営業、翌日休み)、
※その他、第1月曜日休業あり。
三浦市初声町入江80-1 / ☎046-887-1138



Revival CAFE

宮田・ソレイユの丘 MAP

本日のパンケーキまたは
コーヒーゼリーオレ+オリジナルグッズのどちらか1品

■三崎口駅から京浜急行バス「矢作入口」下車徒歩1分
または三崎口駅から徒歩20分。
きっぷご利用可能時間：14:00～18:00LO。
木・金曜日定休(祝日の場合は営業、代わりに水曜日休み)。
※季節によってはお休みと営業時間が変わる場合がございます。
事前にご確認ください。
三浦市初声町和田2650-3 /
☎046-845-6224



席数—店内12席・テラス25席・バス8席



ミサキドーナツ ソレイユの丘店

宮田・ソレイユの丘 MAP

ドーナツデザートと選べるドリンク

■三崎口駅から京浜急行バス「ソレイユの丘」下車すぐ。
きっぷご利用可能時間：10:00～17:00、
定休日はソレイユの丘に準じます。横須賀市長井4 /
☎046-857-6721
※時期により提供メニューが変更となる場合がございます。



席数—30席



長井海の手公園 ソレイユの丘

宮田・ソレイユの丘 MAP

遊具チケット3枚

※園内入口の案内所に「三浦・三崎おもひで券」を
遊具チケットに引き換えてください。

■三崎口駅から京浜急行バス「ソレイユの丘」下車すぐ。
きっぷご利用可能時間：〔平日〕9:30～16:30、
〔土日祝〕9:30～17:00(12月～2月は9:30～16:30)、
年中無休。横須賀市長井4 / ☎046-857-2500
※天候等の影響により、一部遊具がご利用できない場合が
ございます。運営状況は事前にソレイユの
丘公式HPをご確認ください。



おもいっきり遊ぶなら!

おもひで券 + PLUS +

三浦・三崎ならではの特別な体験をおもひで券+追加料金でお楽しみいただけます。
※追加料金のお支払いは現金のみのお取り扱いとなります。



※各店舗の営業時間や体験の所要時間を確認のうえ、余裕をもったプランでおかけください。※小児料金は異なります。

まぐろまんぶく券

三浦・三崎おもひで券

PLUS



要予約

陶工房 たまどろ

三浦海岸駅 MAP

陶芸教室体験(2時間)

■三浦海岸駅下車徒歩10分。
きっぷご利用可能時間:〔午前の部〕10:00~12:00、
〔午後の部〕14:00~16:00、
〔夜間の部〕19:00~21:00、年中無休。
三浦市南下浦町上宮田989 / ☎046-888-8415、
(携帯)090-4816-3688
※服装自由。持ち物特に必要無し。
完成した作品は、手渡し・後日郵送をご選択ください。



+ 3,000円(大人)
+ 2,500円(13歳以下)



要予約

うみかぜサイクル

三浦海岸駅 MAP

クロスバイクレンタル(3時間)

■三浦海岸駅下車徒歩5分。
きっぷご利用可能時間:9:00~15:00、
水曜日定休(不定休あり)。三浦市南下浦町上宮田
3316-4 エスポワール三浦海岸102 /
☎046-874-4945
※1日レンタル希望の場合はご相談ください。
※記載以外の車種も取り揃えております。



クロスバイク	+ 1,500円
キッズ用クロスバイク	+ 1,300円
Eバイク (アシスト付きスポーツ自転車)	+ 2,400円
ロードバイク	+ 3,300円



要予約

S-RIDE

三浦海岸駅 MAP

SUP体験 (スタンドアップパドルボード、講習付き体験)

■三浦海岸駅下車徒歩10分。
きっぷご利用可能時間:〔午前の部〕10:00からスタート、
〔午後の部〕13:00からスタート、不定休。
三浦市南下浦町菊名7-5 / ☎080-4333-4172
※10歳以上からアクティビティ体験がご利用可能です。



+ 2,500円(大人)



BAYSIDE SHARE 三浦海岸

三浦海岸駅 MAP

シェアオフィスご利用(3時間)

■三浦海岸駅下車徒歩5分。
きっぷご利用可能時間:10:00~18:00、年中無休。
三浦市南下浦町上宮田1443-1F / ☎046-827-7076



+ 500円(大人)



要予約

三富染物店

三崎港 MAP

大漁旗染め体験

■三崎口駅から京浜急行バス「日ノ出」下車徒歩1分
または「三崎港」下車徒歩6分。
きっぷご利用可能時間:10:00~16:00、不定休。
三浦市三崎1-10-9 / ☎046-881-2791
※名前入れなどはさらにプラス2,000円(三文字まで)。



+ 2,500円(大人)

みさきまぐろきっぷと 三浦newcalで
三浦・三崎まるわかり! **楽しみを見つけちゃお!**

おすすめ観光スポット&アクティビティ情報

一部施設にて「みさきまぐろきっぷ」ご呈示でうれしい優待特典があります。

※ご利用時に乗車券やデジタルきっぷの優待ページをご呈示ください。



長井海の手公園 ソレイユの丘

宮田
ソレイユの丘
エリア

自然との調和を感じられる、相模湾・伊豆大島・富士山などを眺望できる絶景、園内に咲く季節に応じた花々。「食べる・遊ぶ・泊まる・体験する・買う」施設・コンテンツも充実しており、子ども大人も楽しむことができる。

- ソレイユの丘バス停下車すぐ
- 三崎口ポートから約17分

「三浦・三崎おもひで券」でもご利用いただけます
くわしくは、P.18をご覧ください。

三浦・三崎まるわか! ^{もっと} 楽しみを見つけちゃお!

三浦海岸
エリア



三浦海岸

長く弓なりに続く遠浅の砂浜は、夏は海水浴、冬は三浦らしい風情ある大根干しの光景が広がる。地引網や渚を走る乗馬の体験も人気だ。波が穏やかな日には対岸の房総半島が鮮やかに望め、浜辺をのんびり歩くだけでも心地よい。

冬の風物詩 /



SUP釣り /



夏の花火 /

くわしくは

📍 三浦海岸駅から 約5分

🚲 三浦海岸駅ポートから 約3分

アクティビティSPOTあり!



三浦 newcal ▶

三浦海岸
エリア



きっぷの
ご表示で

優待特典【要予約】

キャンピングカーレンタル5%割引

※ご利用料金については店舗に直接ご確認ください。

※空車があれば当日まで予約可能

Van Cruise

(キャンピングカーレンタル)

要予約

憧れのバンライフをもっと身近に、おしゃれなバンで「移動」をもっと「自由」に楽しむ。過ごす時間がちょっと特別なひとときに。あなただけの自由な移動体験を。

■三浦海岸駅下車徒歩3分。
きっぷご利用可能時間:9:00~19:00
不定休
三浦市南下浦町上宮田3257-6
AWD Lab. 2F / ☎050-5527-7250



三浦海岸
エリア



きっぷの
ご表示で

優待特典【要予約】

ホーストレッキング体験料5%割引
+お土産等プレゼント

ホーストレッキング ファーム三浦海岸

要予約

初めて馬に乗る人でも大丈夫。フレンドリーでやさしい馬達と波音に癒されて、楽しいのんびりとした時間を過ごしてみよう。

■三浦海岸駅下車徒歩10分。
きっぷご利用可能時間: (10:00~12:00(海馬【うみうま】時は10:00~11:30)) (14:00~16:00(海馬【うみうま】時は13:30~15:00))
火曜日、第2水曜日定休。(祝日の場合は営業)
三浦市南下浦町上宮田1751-3 / ☎046-887-1088
海岸外乗初心者コース/海馬初心者コース*夏季限定。
平日初心者外乗コース(120分)
23,500円(税込) 土日祝初心者コース(120分) 25,000円(税込)。
平日海馬初心者コース(90分)
28,500円(税込)。土日祝海馬初心者コース(90分) 32,000円(税込)。
※くわしくは店舗にお問い合わせください。



劔埼灯台

三浦半島の南東端、東京湾の玄関口・浦賀水道への航路を照らす洋式灯台。「かながわの景勝50選」に指定されている劔埼の断崖の上にあるため、高台からの眺めが素晴らしい。房総半島まで見渡せます。

📍 劔埼バス停から 約15分

🚲 三浦海岸ポートから 約40分

劔埼・松輪
エリア

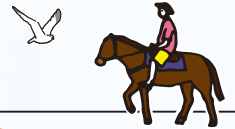


劔埼・松輪
エリア



江奈湾

三浦半島の南端部にある江奈湾の湾奥部では天然の小さな干潟を見ることが出来る。ヨシやアマモの群落が発達しているほか、水鳥や多様な生物にも出会えるかも。



📍 江奈バス停から 約1分

🚲 三浦海岸駅ポートから 約40分

岩堂山



周りには田園風景も広がり、のどかな里山の緑の間を駆け抜けられます。三浦市で一番高い山のため周りを遮るものがなく、天気の良い日には伊豆大島まで眺めることもできます。

🚲 三浦海岸駅ポートから 約50分

🚲 三崎口駅ポートから 約25分

劔埼・松輪
エリア



三崎口・
引橋
エリア



小網代の森

降った雨が川となり、大湿原をつくり干潟から海へ流れる「流域」の姿が関東で唯一ワンセットで見られる自然の森。約2,000種類の多様な生物が息づく70ヘクタールの自然遺産はじっくりと散策したい。

📍 引橋バス停から 約5分

🚲 三崎口駅ポートから 約10分

※小網代の森は自転車乗り入れ禁止。

油壺京急マリーナ

自然豊かな美しいロケーションに囲まれた油壺ポートからその先にある静かな入り江に広がる油壺京急マリーナ。三浦半島随一の癒しスポットを心地よい風を感じながら散策しよう。

📍 シーボニア前バス停から 約10分



油壺
エリア

胴網海岸

波が穏やかで、透明度の高い胴網海岸は、ホテル京急油壺観潮荘から徒歩3分。SUPやBBQなどが楽しめる。

📍 油壺温泉バス停から 約10分

♂️ 三崎口駅ポートから 約24分

くわしくは

アクティビティSPOTあり!

三浦 newcal ▶



油壺
エリア

KOAJIRO SUP Tours

要予約

透明度抜群で波の穏やかな小網代湾を海側から探索する、初心者向きツアー。インストラクターが案内してくれるので安心して参加できる。

■三崎口駅から京浜急行バス「油壺温泉」下車徒歩10分。胴網海岸の家「油壺アウトドアセンター」内。きっぷご利用可能時間:
【午前の部】10:00~12:00
【午後の部】13:30~15:30
【サンセット】16:30~18:00
年中無休。
☎090-8302-4897



油壺
エリア

きっぷの
ご表示で

優待特典【要予約】

三浦小網代湾SUPツアー代金
予約時300円割引

※開催前日の18:00までに予約

三崎港
エリア



うらり

獲れたての地魚、三崎まぐろの加工品、さらには新鮮な三浦野菜、はてはご当地グルメまで様々な店舗が並ぶ。その様子は、まさに三浦のグルメを凝縮した「食の宝庫」。隣接した船の停泊所からは観光船にも乗船することができる。

📍 三崎港バス停から 約3分



「三浦・三崎おもひで券」でも
ご利用いただけます

くわしくは、P.15、16をご覧ください。



★★ 城ヶ島公園

三浦半島最南端にあり、見事な朝日と夕日が眺められ、天気の良い日には富士山も望むことができる城ヶ島。「ミシュラン・グリーンガイド・ジャポン」で二つ星として紹介された絶景をぜひ。

📍 白秋碑前バス停から 約5分

♂️ うらりポートから 約20分

※城ヶ島ポートでも返却可能です。貸出はしておりません。

城ヶ島
エリア



城ヶ島
エリア



ウミウ展望台

自然の雄大さを感じられる断崖は城ヶ島を代表する独特の眺望。冬の城ヶ島の風物詩ウミウの群れは10月下旬から4月頃に見ることができる。

📍 白秋碑前バス停から 約12分

馬の背洞門

馬の背洞門は、波や雨風の侵食によって岩に眼鏡状の穴が開いた自然の芸術品で、高さ8m、幅6m。岩穴から覗く太平洋は神秘的絶景。

📍 白秋碑前バス停から 約15分

📍 城ヶ島バス停から 約25分

城ヶ島
エリア



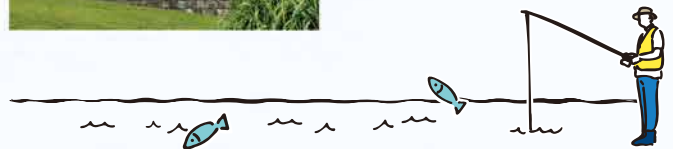
城ヶ島
エリア



安房埼灯台

2020年3月に野菜をモチーフにしたとんがり屋根のデザインで登場。

📍 白秋碑前バス停から 約10分



※各観光地間の移動時間は目安です。

いざ出発!

バスの行先を確認して、目的のお店や観光スポットを巡ろう!

京浜急行バスのりばのご案内



三浦海岸駅 バスのりば

至 三崎口 三浦海岸駅 至 京急久里浜

1 2

三崎口駅 バスのりば

至 三崎港 至 長井

3 2 1

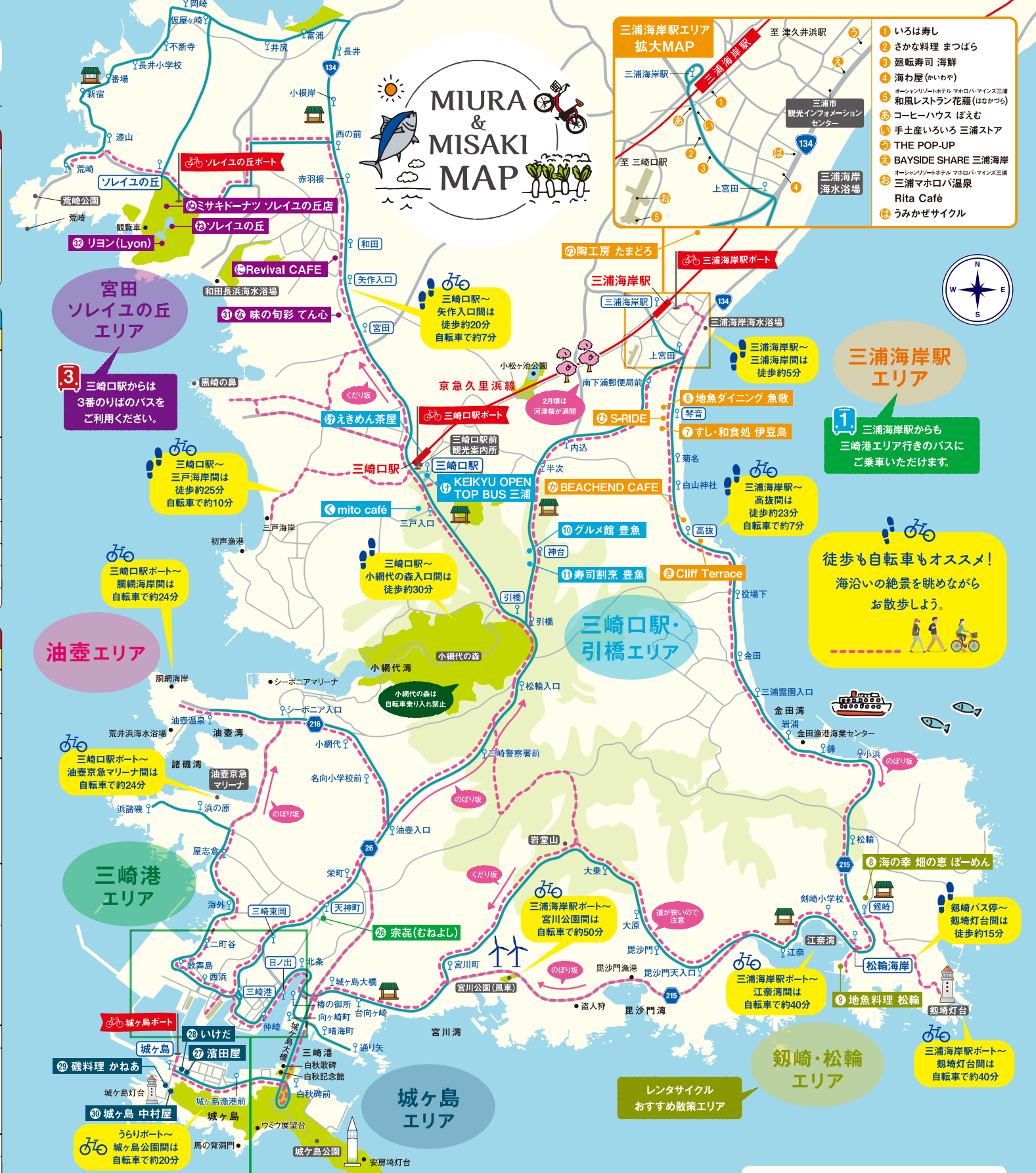
バス案内所 KEIKYU OPEN TOP BUS 案内所

三浦海岸駅 発			
目的地	乗り場	ご乗車のバス	
三崎港エリア	1	(海31) 三崎港行き	「三崎港」下車
		(海35) 鶴崎経由 三崎東岡行き	
引橋エリア	1	(海30) 三崎東岡行き	「引橋」下車
		(海31) 三崎港行き	
鵜崎・松輪エリア	2	(海34) 鶴崎行き	「松輪海岸」下車
		(海35) 鶴崎経由 三崎東岡行き	
宮川公園	2	(海35) 鶴崎経由 三崎東岡行き	「宮川町」下車

三崎口駅 発			
目的地	乗り場	ご乗車のバス	
油壺エリア	1	(三4) 油壺温泉行き	「油壺温泉」下車 「シーボニア入口」下車
		(三4) 油壺温泉行き	
引橋エリア	1	(三4) 油壺温泉行き	「引橋」下車
		(須6) 三崎東岡行き (三26) (須7) 三崎港行き (三8) 通り矢行き (三9) 城ヶ島行き (三61) 浜諸磯行き	
三崎港エリア	2	(三26) (須7) 三崎港行き (三8) 通り矢行き (三9) 城ヶ島行き (三61) 浜諸磯行き	「三崎港」下車
		(三5) (三11) (三12) (三13) (三53) (須6) 三崎東岡行き	
城ヶ島エリア	2	(三9) 城ヶ島行き	「城ヶ島」下車 「白秋碑前」下車
		(三9) 城ヶ島行き	
		(三9) 城ヶ島行き	
		(三9) 城ヶ島行き	
宮田ソレイユの丘エリア	3	(三12) (三22) 荒崎行き	「荒崎」下車 「漆山」下車 「和田」下車 「ソレイユの丘」下車
		(三12) (三22) 荒崎行き	
		(急行) (三53-54) ソレイユの丘行き (直行) (三55-56) ソレイユの丘行き (須6) (須7) (須8) JR横須賀駅行き (三12) (三22) 荒崎行き (三24) 横須賀市民病院行き	
		(急行) (三53-54) ソレイユの丘行き (直行) (三55-56) ソレイユの丘行き	

京浜急行バス ご利用にあたって

- バスは中ドア(扉)からご乗車ください。●お降りの際、「京急バスフリー乗車券」を乗務員にお見せください。
- 走行中の座席の移動は大変危険ですのでおやめください。●車内での喫煙・飲食はご遠慮願います。
- 優先席を必要とされている方が近くにご乗車されている時は席をお譲りください。
- 停留所では整列し、順番にご乗車いただきますようお願いいたします。
- 土・日・祝日、イベント開催時は、道路混雑によるバスの遅延が予想されます。ご利用の際は、あらかじめご了承くださいませ。最新の情報は京浜急行バスWEBサイトをご確認ください。



三崎港エリア 拡大MAP



- 12 ○つね(まるつね)
- 13 三崎「魚市場食堂」
- 14 鮮味楽
- 15 まぐろ食堂 七兵衛丸
- 16 三崎館本店
- 17 三崎鮪と旬の魚 わたつみ
- 18 鮮処 魚吉
- 19 三崎館支店 香花(きょうか)
- 20 庄和丸
- 21 どんぶり&鮓販売の庄和丸
- 22 三崎港 葎
- 23 海浜割烹 柳
- 24 くらぼ亭 本店
- 25 紀の代
- 26 岩栄丸
- 27 羽床総本店 三崎港店
- 28 水中観光船 にじいろさかな号
- 29 三崎・城ヶ島渡船
- 30 うらりマルシェ さかな館(1階)
- 31 山田酒店
- 32 公海
- 33 ミサキドーナツ 三崎本店
- 34 三崎水菓
- 35 3204 bread&gelato
- 36 三富染物店
- 37 三浦プルワリー
- 38 くらぼ亭 本店

バスフリー区間

レンタサイクルおすすめルート

バス停 くわしくは各加盟店舗・施設のアクセスからご確認ください。

ポート名 みうらレンタサイクルレンタルポート

野菜直売所

三浦・三崎エリアは道路が大変狭くなっている箇所がございます。車・バス等には十分ご注意ください。記載の時間は目安です。時間にゆとりを持ってお出掛けください。

1分 1分
80m 240m